



# DSV - Actanol Schülerscup U14 XI



15.02.2026

Lenggries

## ERGEBNISLISTE

**Organisator:** DSV

**KAMPFGERICHT / JURY**

**Schiedsrichter:** A.Kindsmüller DSV

**Rennleiter:** T.Murböck SCL

**Trainervertreter:** B.Schäfer SBW

**Auswertung / Zeitnahme:** SC Lenggries

**TECHNISCHE DATEN**

**Streckenname:** Weltcuphang

**Höhen (Start/Ziel/Diff):** 913 m / 753 m / 160 m

**Streckenlänge:** 540 m

**Homolog Nr.:** 14464/01/22

### 1. Durchgang

**Kurssetzer:** A.Aberger/M.Türpitz CH/WF

**Tore / R.-Änder.:** 55 / 54

**Vorläufer:** K.Orterer/M.Baustädter SCL

M.Kluge/I.Müller SCL

H.Sterr/N.Ercolano SCL

**Startzeit:** 10:30

**Wetter / Schnee:** bewölkt / Neuschnee

### 2. Durchgang

H.Fietz/F.Brambrink IG/ASV

56 / 53

K.Orterer/M.Baustädter SCL

M.Kluge/I.Müller SCL

H.Sterr/N.Ercolano SCL

13:00

**Temperatur (Start/Ziel):** -1°C °C / 1°C °C

Rang	Stnr	Code	Teilnehmer	JG	VB	Verein	Zeit-1	Zeit-2	Laufzeit	Diff [s]	Punkte
------	------	------	------------	----	----	--------	--------	--------	----------	----------	--------

### U14 maennlich

1	63	32070	ALBRECHT, Maximilian	2013	BSV-ASV	SC OBERSTDORF	49,28	52,06	1:41,34		55,99
2	86	26327	KNOLL, Benedikt	2012	BSV-WF	SC GARMISCH	50,65	51,00	1:41,65	0,31	58,22
3	61	33046	MAIER, Maximilian	2013	BSV-WF	SC GARMISCH	50,48	51,56	1:42,04	0,70	61,03
4	78	31371	ZBEREKER, Oskar	2012	BSV-WF	SC PARTENKIRCHEN	50,73	51,41	1:42,14	0,80	61,75
5	90	28871	OBERECKER, Paul	2012	SSV-Süd	WSV ISNY	50,98	51,55	1:42,53	1,19	64,56
6	81	31871	AICHER, Lucas	2012	BSV-IG	SC Bad Aibling	51,09	51,65	1:42,74	1,40	66,07
7	65	32448	WERNER, Filip	2013	BSV-IG	SC AISING-PANG	50,99	51,76	1:42,75	1,41	66,15
8	79	31870	LECHNER, Luis	2012	BSV-IG	SC Bad Aibling	51,44	51,35	1:42,79	1,45	66,44
9	58	32664	SEDLMAYR, Julian	2013	BSV-OL	SG HAUSHAM	51,14	51,81	1:42,95	1,61	67,59
10	85	32048	REITER, Lukas	2012	BSV-OL	SC REICHERSBEUERN	50,87	52,40	1:43,27	1,93	69,89
11	83	31754	SALASKE, Noah	2012	BSV-MU	TSV 1860 MUENCHEN	52,08	51,96	1:44,04	2,70	75,44
12	57	31532	BULLMANN, Benno	2013	BSV-ASV	SC BOLSTERLANG	53,23	52,85	1:46,08	4,74	90,13
13	99	30807	THERSTAPPEN, Jakob	2012	BSV-MU	MUNICH YOUNGSTRS	54,19	52,09	1:46,28	4,94	91,58
14	73	32684	HENLE, Felix	2013	BSV-MU	SC STARNBERG	52,34	54,05	1:46,39	5,05	92,37
15	110	32050	MOETZEL, Luis	2012	BSV-OL	SC REICHERSBEUERN	54,30	53,41	1:47,71	6,37	101,88
16	104	28964	DURACH, Jakob	2012	SSV-Süd	WSV ISNY	55,16	53,15	1:48,31	6,97	106,20
17	93	31752	PAETZOLD, Linus	2012	BSV-MU	TSV 1860 MUENCHEN	55,44	53,15	1:48,59	7,25	108,22
18	92	31936	WALTER, Tillmann	2012	BSV-WF	SC GARMISCH	53,13	56,30	1:49,43	8,09	114,27
19	59	33040	NEIDHARDT, Bela	2013	LSS	SC SCHOENECK	54,23	55,47	1:49,70	8,36	116,21
20	60	32548	KRAEMER, Anton	2013	BSV-ASV	SC RETTENBERG	55,70	54,61	1:50,31	8,97	120,61
21	76	32680	DAURER, Valentin	2013	BSV-OL	SG HAUSHAM	54,98	55,71	1:50,69	9,35	123,34
22	109	27625	HUTHMACHER, Benjamin	2012	SSV-Süd	WSV ISNY	56,64	54,50	1:51,14	9,80	126,58
23	107	30498	GITTERMANN, Lasse	2012	BSV-ASV	SK NESSELWANG	56,24	55,54	1:51,78	10,44	131,19
24	102	31624	WAGNER, Ruben Elias	2012	BSV-ASV	SV HINDELANG	56,71	55,55	1:52,26	10,92	134,65
25	96	31263	LUETJE, Benedikt	2012	BSV-ASV	SC OBERMAISELSTEIN	57,03	55,46	1:52,49	11,15	136,31
26	56	30831	MAYR, Lennard	2013	BSV-ASV	SC OBERSTDORF	55,97	57,19	1:53,16	11,82	141,14
27	68	34670	WALTNER, Ferdinand	2013	BSV-ASV	SC STEIBIS-AACH	58,51	56,04	1:54,55	13,21	151,15
28	106	30497	ENGELS, Matheo	2012	BSV-ASV	SK NESSELWANG	57,59	57,01	1:54,60	13,26	151,51
29	55	31567	MUELLER, Mathis	2013	BSV-ASV	SC OBERSTDORF	57,93	59,39	1:57,32	15,98	171,10
30	70	31559	FINK, Jamie	2013	BSV-ASV	SC OBERSTDORF	58,05	59,79	1:57,84	16,50	174,85
---	62	32527	GANTER, Nico	2013	BSV-MU	TSV 1860 MUENCHEN	NAS	---			---
---	64	30915	BURIANEK, Julius	2013	BSV-MU	WSV MUENCHEN	NIZ	---			---

Bewerbsnummer: 9060MSBS

Seite 1



www.race-horology.com

Copyright © 2019-2023 by Sven Flossmann  
Version 1.0.50.0

Ausdruck: 15.02.2026 14:26:44

Timing: ALGE TdC 8000/8001



## ERGEBNISLISTE

Rang	Stnr	Code	Teilnehmer	JG	VB	Verein	Zeit-1	Zeit-2	Laufzeit	Diff [s]	Punkte
---	66	31808	SCHREIBER, Mats	2013	SSV-Nord	SZ SCHWIEBERDINGEN	NIZ	---			---
---	67	30376	STROHMEIER, Matti	2013	SVS-West	SC WIEDEN	DIS	---			---
---	69	33045	WEISS, Yannik	2013	BSV-WF	SC GARMISCH	NIZ	---			---
---	71	32529	HIRSCHBECK, Felix	2013	BSV-MU	TSV 1860 MUENCHEN	DIS	---			---
---	72	32544	LENZ, Felix	2013	BSV-ASV	SC RETTENBERG	52,52	NIZ			---
---	74	31565	STANNAT, Maximilian	2013	BSV-ASV	SC OBERSTDORF	NIZ	---			---
---	75	32973	ALTHAMMER, Florian	2013	BSV-CH	BSC SURHEIM	56,28	NIZ			---
---	77	31531	MARTIN, Johannes	2012	BSV-ASV	SC BOLSTERLANG	52,98	NIZ			---
---	80	30138	KAEUFLER, Clemens	2012	BSV-ASV	SC OBERSTDORF	NIZ	---			---
---	82	31879	KOGLER, Josef	2012	BSV-IG	SC AISING-PANG	NIZ	---			---
---	84	30539	KUTZER, Quirin	2012	BSV-OL	SC BAD TOELZ	NIZ	---			---
---	87	31964	LESSACHER, Fidelis	2012	BSV-OL	SC OSTIN	DIS	---			---
---	88	28890	STOECKL, Lorenz	2012	BSV-IG	SC DORFEN	NIZ	---			---
---	89	30764	HAMMERSTINGL, Leopold	2012	BSV-OL	TSV WOLFRATSHAUSEN	NIZ	---			---
---	91	31212	SEEBOECK, Simon	2012	BSV-CH	ASV PIDING	NIZ	---			---
---	94	32348	SCHORLE, Emil	2012	SVSN	RHEINBRUEDER KARLSRUHE	NIZ	---			---
---	95	26145	SHELL, Finn	2012	SVS-Nord	SC SASBACH	51,95	NIZ			---
---	97	32221	STOEFERLE, Stefan	2012	SSV-Süd	TG BIBERACH	52,73	NIZ			---
---	98	31806	WOERZ, Elias	2012	BSV-ASV	SSV WERTACH	NIZ	---			---
---	100	30840	LERCHE, David Christop	2012	NSV	SC 111 NN BRAUNSCHWEIG	53,14	NIZ			---
---	101	31616	DIEKMANN, Finn	2012	BSV-WF	SC GARMISCH	NIZ	---			---
---	103	29587	SEDLMAYR, Ludwig	2012	BSV-OL	SG HAUSHAM	53,87	NIZ			---
---	105	31955	DEWALD, Jakob	2012	BSV-OL	SC ROTTACH-EGERN	NIZ	---			---
---	108	33759	GAUDLITZ, Julian	2012	BSV-MU	Skiteam Oberhaching	NIZ	---			---

### U14 weiblich

1	26	32059	SMEJKAL, Lea	2012	BSV-WF	SC GARMISCH	53,00	52,79	1:45,79		28,14
2	28	30911	KOJIC, Luisa	2012	BSV-WF	SC GARMISCH	52,84	53,95	1:46,79	1,00	35,04
3	35	31641	REHEIS, Christina	2012	BSV-IG	SC AISING-PANG	52,93	54,41	1:47,34	1,55	38,84
4	36	28158	SCHRETTNER, Leni-Valentina	2012	BSV-WF	SC PARTENKIRCHEN	53,82	54,75	1:48,57	2,78	47,32
5	19	32530	HOURLE, Luisa	2013	BSV-MU	TSV 1860 MUENCHEN	54,29	55,24	1:49,53	3,74	53,95
6	16	32419	KIEFER, Lynn	2013	SVS-West	SKITEAM FREIBURG	54,67	56,29	1:50,96	5,17	63,82
7	34	29683	AUER, Sina	2012	BSV-ASV	SC OBERSTDORF	56,01	55,44	1:51,45	5,66	67,20
8	31	31621	HOLZHEU, Finja	2012	BSV-ASV	SV HINDELANG	56,28	55,64	1:51,92	6,13	70,44
9	30	30139	WIES, Felipa	2012	BSV-ASV	SC OBERSTDORF	54,94	57,00	1:51,94	6,15	70,58
10	25	31642	NOE, Marlene	2012	BSV-IG	SC AISING-PANG	55,73	56,28	1:52,01	6,22	71,06
11	40	25735	TACK, Nova	2012	BSV-MU	WSV GLONN	56,08	56,61	1:52,69	6,90	75,75
12	20	29871	HOLZHAMMER, Leni	2013	BSV-OL	SC KREUTH	57,12	56,24	1:53,36	7,57	80,38
13	37	31914	KASTNER, Marlene	2012	BSV-CH	WSV KOENIGSSEE TG BGD	56,59	57,14	1:53,73	7,94	82,93
14	12	32613	VOITH, Antonia	2013	BSV-WF	SC PARTENKIRCHEN	56,04	57,79	1:53,83	8,04	83,62
15	22	33187	MANGOLD, Sina	2013	BSV-MU	TSV 1860 MUENCHEN	57,12	56,74	1:53,86	8,07	83,83
16	49	29874	WACKER, Mila	2012	SVS-Nord	SC HUNDSBACH	58,05	56,47	1:54,52	8,73	88,38
17	9	32687	STUERZER, Sienna	2013	BSV-MU	SC STARNBERG	56,99	57,55	1:54,54	8,75	88,52
18	53	31165	SCHWARZENBECK, Luna Sophie	2012	LSS	SC SCHOENECK	57,17	57,96	1:55,13	9,34	92,59
19	3	34153	EDER, Marie	2013	BSV-MU	SC FALKENBERG	57,40	57,85	1:55,25	9,46	93,42
20	52	31313	WOELKHAMMER, Miriam	2012	BSV-IG	SC AISING-PANG	57,70	57,91	1:55,61	9,82	95,90
21	4	30535	RESCHKE, Ellie	2013	BSV-OL	SC BAD TOELZ	58,03	57,85	1:55,88	10,09	97,77
22	7	32970	KURZ, Annika	2013	BSV-CH	SK BERCHTESGADEN TG BGD	57,14	59,11	1:56,25	10,46	100,32
23	2	27983	SCHLAGBOEHMER, Clara	2013	BSV-MU	Skiteam Oberhaching	59,12	59,14	1:58,26	12,47	114,19
24	47	31448	VOGELPOHL, Julia	2012	BSV-OL	TUS HOLZKIRCHEN	58,76	1:00,15	1:58,91	13,12	118,67
25	41	31935	RIEDEL, Theresa	2012	BSV-WF	SC GARMISCH	59,22	1:00,38	1:59,60	13,81	123,44
26	14	32290	ABLER, Miriam	2013	BSV-ASV	TSV DURACH	59,25	1:01,83	2:01,08	15,29	133,65
27	51	29115	GUMPINGER, Hannah	2012	BSV-OL	SG HAUSHAM	1:00,18	1:01,14	2:01,32	15,53	135,30
28	17	32446	WOELKHAMMER, Isabell	2013	BSV-MU	TSV 1860 MUENCHEN	1:00,22	1:01,61	2:01,83	16,04	138,82
29	42	30097	HOLZHEU, Pia Lotta	2012	BSV-ASV	RG BURIG MINDELHEIM	1:00,73	1:01,15	2:01,88	16,09	139,17



15.02.2026

Lenggries

## ERGEBNISLISTE

Rang	Stnr	Code	Teilnehmer	JG	VB	Verein	Zeit-1	Zeit-2	Laufzeit	Diff [s]	Punkte
30	21	32685	KERL, Henny	2013	BSV-MU	SC STARNBERG	1:03,15	1:00,44	2:03,59	17,80	150,97
31	6	32214	SEDLMEIER, Maximilia	2013	BSV-MU	SV GERMERING	1:01,05	1:04,65	2:05,70	19,91	165,53
---	1	27986	WEICHERT, Lucy	2013	BSV-OL	TUS HOLZKIRCHEN	1:01,36	NIZ			---
---	5	33007	NAGEL, Laura	2013	SVS-Nord	SC OBERKIRCH	NAS	---			---
---	8	31658	ELZER, Charlotte	2013	BSV-OL	TSV WOLFRATSHAUSEN	1:01,22	NIZ			---
---	10	33044	SCHROTT, Marie	2013	BSV-WF	SC GARMISCH	58,28	NIZ			---
---	11	33043	HENNER, Elisabeth	2013	BSV-WF	SC GARMISCH	56,68	NIZ			---
---	13	32755	WALLNER, Barbara	2013	BSV-BW	SC ZWIESEL	NAS	---			---
---	15	34489	HIRNBOECK, Josefina	2013	BSV-IG	WSV OBERAUDORF	NIZ	---			---
---	18	32553	DREXLER, Elisabeth	2013	BSV-OL	SC LENGGRIES	58,23	NIZ			---
---	23	33078	COMPER, Philomena	2013	BSV-CH	TSV TENGLING	57,75	NIZ			---
---	24	33129	KOEHLER, Mathilda	2013	BSV-ASV	SC FUESSEN	1:00,66	NIZ			---
---	27	31450	BAYH, Charlotte	2012	SSV-Süd	WSV ISNY	52,22	NIZ			---
---	29	29965	GRUENWALDER, Johanna	2012	BSV-OL	SC BAD TOELZ	56,27	NIZ			---
---	32	31623	BRAUN, Jule	2012	BSV-ASV	SV HINDELANG	NAS	---			---
---	33	31874	WEBER, Maja	2012	BSV-MU	WSV GLONN	56,91	NIZ			---
---	38	28869	HECHT, Philippa	2012	SVS-West	SKITEAM FREIBURG	NIZ	---			---
---	39	30912	STEINER, Luise	2012	BSV-MU	WSV MUENCHEN	55,02	NIZ			---
---	43	32051	DOTZAUER, Christina	2012	BSV-OL	SC REICHERSBEUERN	NIZ	---			---
---	44	32039	KLEIN, Veronika	2012	BSV-ASV	SC HALBLECH	NIZ	---			---
---	45	29617	PEINTNER, Annamaria	2012	BSV-OL	SG HAUSHAM	NIZ	---			---
---	46	27980	BULLA, Marie	2012	SSV-Süd	SC KRESSBRONN	59,05	NIZ			---
---	48	31449	VOGELPOHL, Magdalena	2012	BSV-OL	TUS HOLZKIRCHEN	NIZ	---			---
---	50	31329	KNORN, Lena	2012	BSV-OL	SC KREUTH	58,81	NIZ			---
---	54	31625	DECHANT, Vreni	2012	BSV-ASV	SV HINDELANG	NIZ	---			---

### Nicht am Start 1. Durchgang

62	32527	GANTER, Nico	2013	BSV-MU	TSV 1860 MUENCHEN
5	33007	NAGEL, Laura	2013	SVS-Nord	SC OBERKIRCH
13	32755	WALLNER, Barbara	2013	BSV-BW	SC ZWIESEL
32	31623	BRAUN, Jule	2012	BSV-ASV	SV HINDELANG

### Nicht im Ziel 1. Durchgang

64	30915	BURIANEK, Julius	2013	BSV-MU	WSV MUENCHEN
66	31808	SCHREIBER, Mats	2013	SSV-Nord	SZ SCHWIEBERDINGEN
69	33045	WEISS, Yannik	2013	BSV-WF	SC GARMISCH
74	31565	STANNAT, Maximilian	2013	BSV-ASV	SC OBERSTDORF
80	30138	KAEUFLER, Clemens	2012	BSV-ASV	SC OBERSTDORF
82	31879	KOGLER, Josef	2012	BSV-IG	SC AISING-PANG
84	30539	KUTZER, Quirin	2012	BSV-OL	SC BAD TOELZ
88	28890	STOECKL, Lorenz	2012	BSV-IG	SC DORFEN
89	30764	HAMMERSTINGL, Leopold	2012	BSV-OL	TSV WOLFRATSHAUSEN
91	31212	SEEBOECK, Simon	2012	BSV-CH	ASV PIDING
94	32348	SCHORLE, Emil	2012	SVSN	RHEINBRUEDER KARLSRUHE
98	31806	WOERZ, Elias	2012	BSV-ASV	SSV WERTACH
101	31616	DIEKMANN, Finn	2012	BSV-WF	SC GARMISCH
105	31955	DEWALD, Jakob	2012	BSV-OL	SC ROTTACH-EGERN
108	33759	GAUDLITZ, Julian	2012	BSV-MU	Skiteam Oberhaching
15	34489	HIRNBOECK, Josefina	2013	BSV-IG	WSV OBERAUDORF
38	28869	HECHT, Philippa	2012	SVS-West	SKITEAM FREIBURG
43	32051	DOTZAUER, Christina	2012	BSV-OL	SC REICHERSBEUERN
44	32039	KLEIN, Veronika	2012	BSV-ASV	SC HALBLECH
45	29617	PEINTNER, Annamaria	2012	BSV-OL	SG HAUSHAM
48	31449	VOGELPOHL, Magdalena	2012	BSV-OL	TUS HOLZKIRCHEN

Bewerbsnummer: 9060MSBS

Seite 3





## ERGEBNISLISTE

Rang	Stnr	Code	Teilnehmer	JG	VB	Verein	Zeit-1	Zeit-2	Laufzeit	Diff [s]	Punkte
------	------	------	------------	----	----	--------	--------	--------	----------	----------	--------

54	31625	DECHANT, Vreni	2012	BSV-ASV	SV HINDELANG						
----	-------	----------------	------	---------	--------------	--	--	--	--	--	--

### Disqualifiziert im 1. Durchgang

67	30376	STROHMEIER, Matti	2013	SVS-West	SC WIEDEN					Vorbei am Tor 18	
71	32529	HIRSCHBECK, Felix	2013	BSV-MU	TSV 1860 MUENCHEN					Vorbei am Tor 36	
87	31964	LESSACHER, Fidelis	2012	BSV-OL	SC OSTIN					Vorbei am Tor 2	

### Nicht im Ziel 2. Durchgang

72	32544	LENZ, Felix	2013	BSV-ASV	SC RETTENBERG						
75	32973	ALTHAMMER, Florian	2013	BSV-CH	BSC SURHEIM						
77	31531	MARTIN, Johannes	2012	BSV-ASV	SC BOLSTERLANG						
95	26145	SHELL, Finn	2012	SVS-Nord	SC SASBACH						
97	32221	STOEFERLE, Stefan	2012	SSV-Süd	TG BIBERACH						
100	30840	LERCHE, David Christop	2012	NSV	SC 111 NN BRAUNSCHWEIG						
103	29587	SEDLMAYR, Ludwig	2012	BSV-OL	SG HAUSHAM						
1	27986	WEICHERT, Lucy	2013	BSV-OL	TUS HOLZKIRCHEN						
8	31658	ELZER, Charlotte	2013	BSV-OL	TSV WOLFRATSHAUSEN						
10	33044	SCHROTT, Marie	2013	BSV-WF	SC GARMISCH						
11	33043	HENNER, Elisabeth	2013	BSV-WF	SC GARMISCH						
18	32553	DREXLER, Elisabeth	2013	BSV-OL	SC LENGGRIES						
23	33078	COMPER, Philomena	2013	BSV-CH	TSV TENGLING						
24	33129	KOEHLE, Mathilda	2013	BSV-ASV	SC FUESSEN						
27	31450	BAYH, Charlotte	2012	SSV-Süd	WSV ISNY						
29	29965	GRUENWALDER, Johanna	2012	BSV-OL	SC BAD TOELZ						
33	31874	WEBER, Maja	2012	BSV-MU	WSV GLONN						
39	30912	STEINER, Luise	2012	BSV-MU	WSV MUENCHEN						
46	27980	BULLA, Marie	2012	SSV-Süd	SC KRESSBRONN						
50	31329	KNORN, Lena	2012	BSV-OL	SC KREUTH						

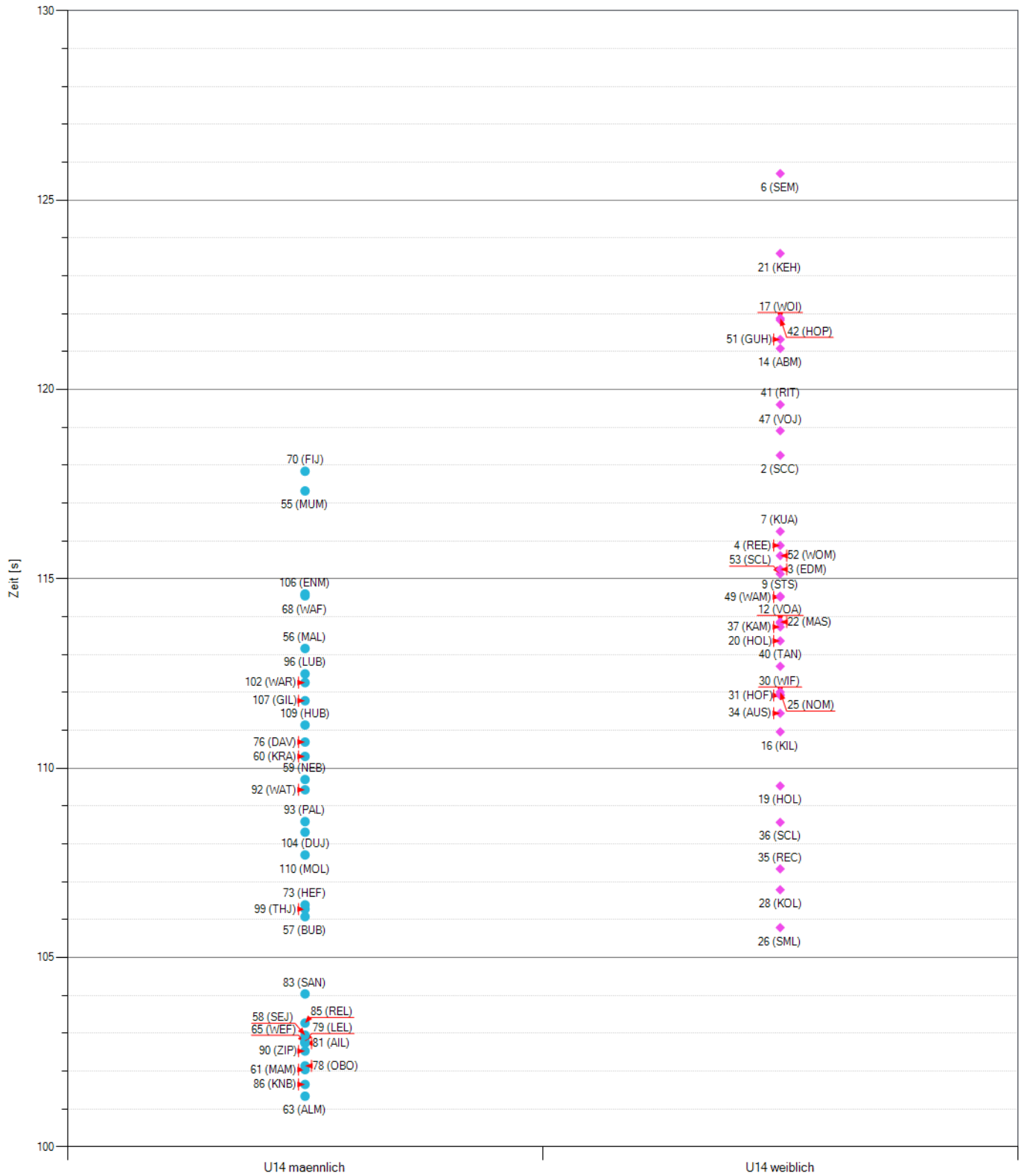
### Bewerbsstatistik

Gemeldete Teilnehmer: 110

Gewertete Teilnehmer: 61

Ausgeschiedene Teilnehmer: 49

## ERGEBNISLISTE





## ERGEBNISLISTE

### Zuschlagsberechnung Damen/Mädchen

F-Wert: 730,00

Die besten 10 klassierten Teilnehmer des Bewerbs:

Rang	Laufzeit	Code	Name	Listenpunkte	Besten Fünf	Rennpunkte
1	1:45,79	32059	SMEJKAL, Lea	31,70	31,70	0,00
2	1:46,79	30911	KOJIC, Luisa	35,65	35,65	6,90
3	1:47,34	31641	REHEIS, Christina	26,29	26,29	10,70
4	1:48,57	28158	SCHRETTTER, Leni-Valentina	41,56	41,56	19,18
5	1:49,53	32530	HOURLÉ, Louisa	52,38		
6	1:50,96	32419	KIEFER, Lynn	79,31		
7	1:51,45	29683	AUER, Sina	43,44	43,44	39,06
8	1:51,92	31621	HOLZHEU, Finja	70,86		
9	1:51,94	30139	WIES, Felipa	53,67		
10	1:52,01	31642	NOE, Marlene	64,79		
					178,64	75,84
					>>A<<	>>C<<

Die besten 5 gestarten Teilnehmer des Bewerbs (laut Punkteliste):

Rang	Laufzeit	Code	Name	Listenpunkte	Bewerbsrang
1	1:47,34	31641	REHEIS, Christina	26,29	3
2	1:45,79	32059	SMEJKAL, Lea	31,70	1
3	1:46,79	30911	KOJIC, Luisa	35,65	2
4	1:48,57	28158	SCHRETTTER, Leni-Valentina	41,56	4
5	1:51,45	29683	AUER, Sina	43,44	7
				178,64	
				>>B<<	

Berechneter Zuschlag:  $( 178,64 + 178,64 - 75,84 ) : 10 = 28,144$   
 >>A<< >>B<< >>C<<

Gerundet: 28,14  
**Punktezuschlag:** 28,14  
 Minimumzuschlag: 0,00  
**Angewandter Zuschlag:** 28,14



## ERGEBNISLISTE

### Zuschlagsberechnung Herren/Buben

F-Wert: 730,00

Die besten 10 klassierten Teilnehmer des Bewerbs:

Rang	Laufzeit	Code	Name	Listenpunkte	Besten Fünf	Rennpunkte
1	1:41,34	32070	ALBRECHT, Maximilian	65,16	65,16	0,00
2	1:41,65	26327	KNOLL, Benedikt	52,79	52,79	2,23
3	1:42,04	33046	MAIER, Maximilian	77,22		
4	1:42,14	31371	OBERECKER, Oskar	67,67		
5	1:42,53	28871	ZIPPERER, Paul	66,89		
6	1:42,74	31871	AICHER, Lucas	63,49	63,49	10,08
7	1:42,75	32448	WERNER, Filip	74,64		
8	1:42,79	31870	LECHNER, Luis	64,43	64,43	10,45
9	1:42,95	32664	SEDLMAYR, Julian	66,84	66,84	11,60
10	1:43,27	32048	REITER, Lukas	91,33		
					312,71	34,36
					>>A<<	>>C<<

Die besten 5 gestarten Teilnehmer des Bewerbs (laut Punkteliste):

Rang	Laufzeit	Code	Name	Listenpunkte	Bewerbsrang
1		28890	STOECKL, Lorenz	42,59	NiZ
2	1:41,65	26327	KNOLL, Benedikt	52,79	2
3		31565	STANNAT, Maximilian	58,28	NiZ
4	1:42,74	31871	AICHER, Lucas	63,49	6
5	1:42,79	31870	LECHNER, Luis	64,43	8
				281,58	
				>>B<<	

Berechneter Zuschlag:  $( 312,71 + 281,58 - 34,36 ) : 10 = 55,993$   
 >>A<< >>B<< >>C<<

Gerundet: 55,99  
**Punktezuschlag:** 55,99  
 Minimumzuschlag: 0,00  
**Angewandter Zuschlag:** 55,99